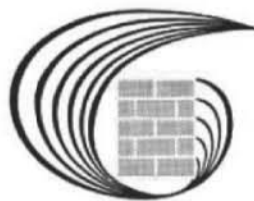


Anzeige

# 111 Jahre THADE GERDES GmbH

**Bohrunternehmen**  
26506 Norden, Gewerbestr. 23a

Seit 1900



**Beamten- Bau- und  
Wohnungsverein in Emden eG**

Ihr Partner für günstige Wohnungen  
in allen Größen und Ausstattungen  
in Emden und Aurich

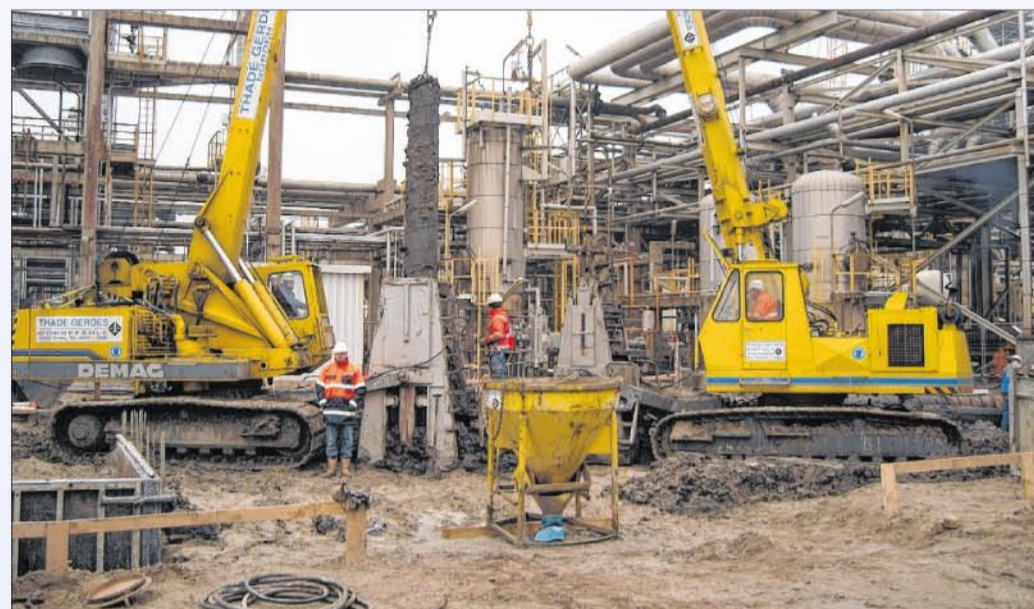
**Gut und  
sicher  
wohnen**

Gräfin-Anna-Straße 23 26721 Emden  
Tel. 0 49 21/91 77-0 Fax 0 49 21/91 77 22  
Internet: www.beamten-bau-empden.de  
E-Mail: info@beamten-bau-empden.de

## Großes Leistungsspektrum

Die Thade Gerdes GmbH hat ihre Einsatzbereiche stetig ausgebaut

**NORDEN / AWI** - Im Laufe der 111 Jahre des Bestehens der Firma Thade Gerdes wurde der Geräte- und Maschinenpark regelmäßig erweitert und modernisiert. Kombiniert mit jahrelanger Erfahrung und einem fachkompetenten Team steht der Name „Thade Gerdes GmbH“ für Qualität, Zuverlässigkeit und kompetente Beratung. Das wissen die Kunden und Vertragspartner seit 111 Jahren zu schätzen. „Wenn Du nicht weiter weißt, rufe bei Thade Gerdes an“, wurde in der Baubranche schnell zum geflügelten Begriff. Die Leistungen des Bohrunternehmens sind vielfältig. Anfänglich war der Brunnenbau ein Nebengeschäft des Schmieds Thade Gerdes, das sich stetig erweiterte, weil Privathaushalte und Betriebe bis zum Zweiten Weltkrieg noch auf eine zentrale Wasserversorgung angewiesen waren. Mit dem Ausbau der zentralen Wasserversorgung spezialisierte sich Thade Gerdes auf andere Bereiche. Sie umfassen Flachbrunnen im Trockenbohrverfahren, Tiefbrunnen im Saugbohrverfahren, Grundwasserabsenkung im Trockenbohrverfahren, Grundwasserabsenkungen



Mit schwerem Gerät werden Pfahlbohrungen, wie hier in der Raffinerie Wilhelmshaven, vorgenommen.

BILDER: PRIVAT

mit der Hohlbohrschnecke, und Baugrunduntersuchungen. Ferner werden Rammkernsondierungen und Drucksondierungen mit elektronischer Messung des Spitzenwertes und der Mantelreibung vorgenommen. Eine Spezialität sind Bodenaufschlussbohrungen und Drucksondierungen vom Wasser aus mit einem be-

triebseigenen, seetüchtigen Bohrponton. Doch nicht nur die Baugründung durch Verdrängungs-Schraubbohrpfähle, auch der Trägereinbau bei Baugruben-Abfangungen, Pfahlwände sowie Gebäudeabfangungen gehören zum Aufgabenbereich von Thade Gerdes. „Der schiefe Turm der Kirche von Suurhusen steht auf unseren Gründun-

gen“, sagt Rimt Wortberg, „der wird sich keinen Millimeter mehr bewegen.“ Der Betrieb ist nach DVGW W 120 zertifiziert und hat mit der „RTO RammTechnik Ostfriesland GmbH“ im vergangenen Jahr einen Betriebszweig gegründet, der sich auf das preiswerte Rammen von Gründungspfählen für den Hausbau spezialisiert hat.

**V+B**  
Vulhop+Becker  
seit 1926

Baugrunderkundungen | Drucksondierungen | Brunnenbau

**Wir gratulieren zum  
Jubiläum und freuen  
uns auf eine weiterhin  
gute Zusammenarbeit!**

**Vulhop+Becker  
GmbH & Co. KG**  
Butjadinger Straße 76  
26180 Rastede  
Tel. 04 41 / 99 90 99-0  
Fax 04 41 / 99 90 99-29  
www.vulhop-becker.de  
info@vulhop-becker.de

**Wir gratulieren zum Jubiläum!**

**ULFERTS**  
KRANARBEITEN · SCHWERTRANSPORTE · ARBEITSBÜHNEN

26802 NEERMoor  
26388 WILHELMSHAVEN  
26135 OLDENBURG

Daimlerstraße 8  
Krabbenweg 3  
Fuldastraße 28  
www.ulferts.de

Tel.: 0 49 54 - 95 80-0  
Tel.: 0 44 21 - 5 20 04  
Tel.: 04 41 - 20 40 14

Fax: 0 49 54 - 95 80-20  
Fax: 0 44 21 - 5 20 06  
Fax: 04 41 - 20 40 15

**Bauunternehmung  
Zimmerei  
Walter  
Baumann GmbH & Co. KG**

Ihr kompetenter Partner rund ums Bauen  
Jann-Berghaus-Str. 3 • 26802 M.-Warsingsfehn  
Tel.: 0 49 54 - 9 55 99 77



Der Schwersondierwagen gehört auch zur Ausrüstung...



...wie die Bohrraupe.

**GRUPPE  
INGENIEURBAU** Bürogemeinschaft  
Unabhängiger Ingenieure  
Oldenburg

Wir gratulieren zum 111-jährigen Betriebsjubiläum und wünschen weiterhin viel Erfolg für die Zukunft.

Schmitz + Belke Ingenieure GmbH  
Bodenmechanik, Erd- und Grundbau  
Cloppenburg Straße 2-4  
26 135 Oldenburg  
Tel. 04 41 - 9 21 75-50  
info@baugrund-ol.de  
www.gruppe-ingenieurbau.de



Es werden auch Bohrungen zur Gewinnung von Erdwärme durchgeführt.



Etwas ganz Besonderes: Der seefähige Bohrponton der Thade Gerdes GmbH.

Wir gratulieren zum 111-jährigen Bestehen und bedanken uns für die gute Zusammenarbeit!

**Tell Bau**  
BAUUNTERNEHMEN

Telefon (0 49 31) 93 84-0  
Telefax (0 49 31) 16 85 68  
Gewerbestr. 23 26506 Norden  
www.tellbau.de email: info@tellbau.de

- Hochbau
- Straßenbau
- Sportstättenbau
- Rohrleitungsbau
- Projektentwicklung

**H&M**

Ingenieurbüro GmbH & Co. KG  
An der Fabrik 3, 26835 Hesel

Tel.: 0 49 50 / 93 92 - 0  
Fax: 0 49 50 / 13 59

Wir wünschen weiterhin viel Erfolg und sagen **Danke** für die gute langjährige Zusammenarbeit.

Wir gratulieren zum 111-jährigen Bestehen und wünschen weiterhin viel Erfolg!

**Eihusen & Wilken**

Ihr Partner fürs Auto  
www.eihusen-wilken.de Audi

Gewerbestraße 38 · 26506 Norden · Tel. (0 49 31) 93 97-0  
Bensjücher Weg 2 · 26553 Dornum · Tel. (0 49 33) 9919-0