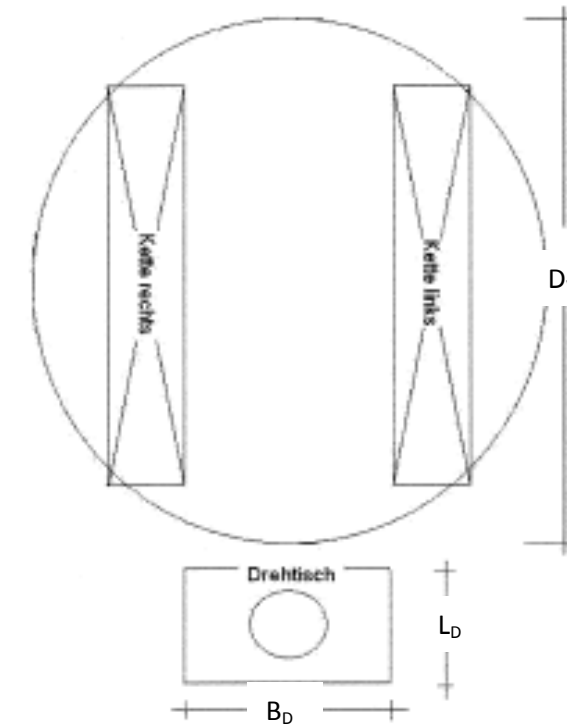
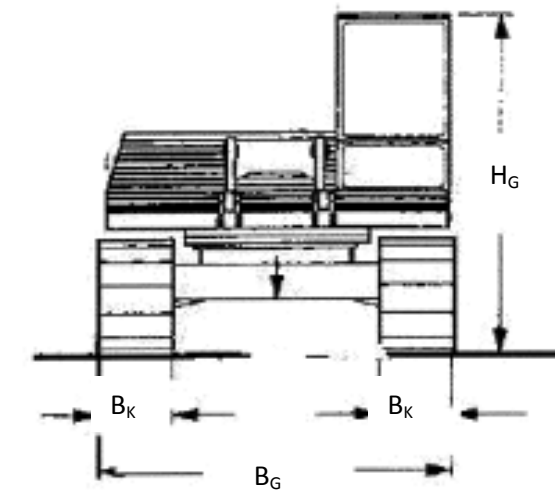
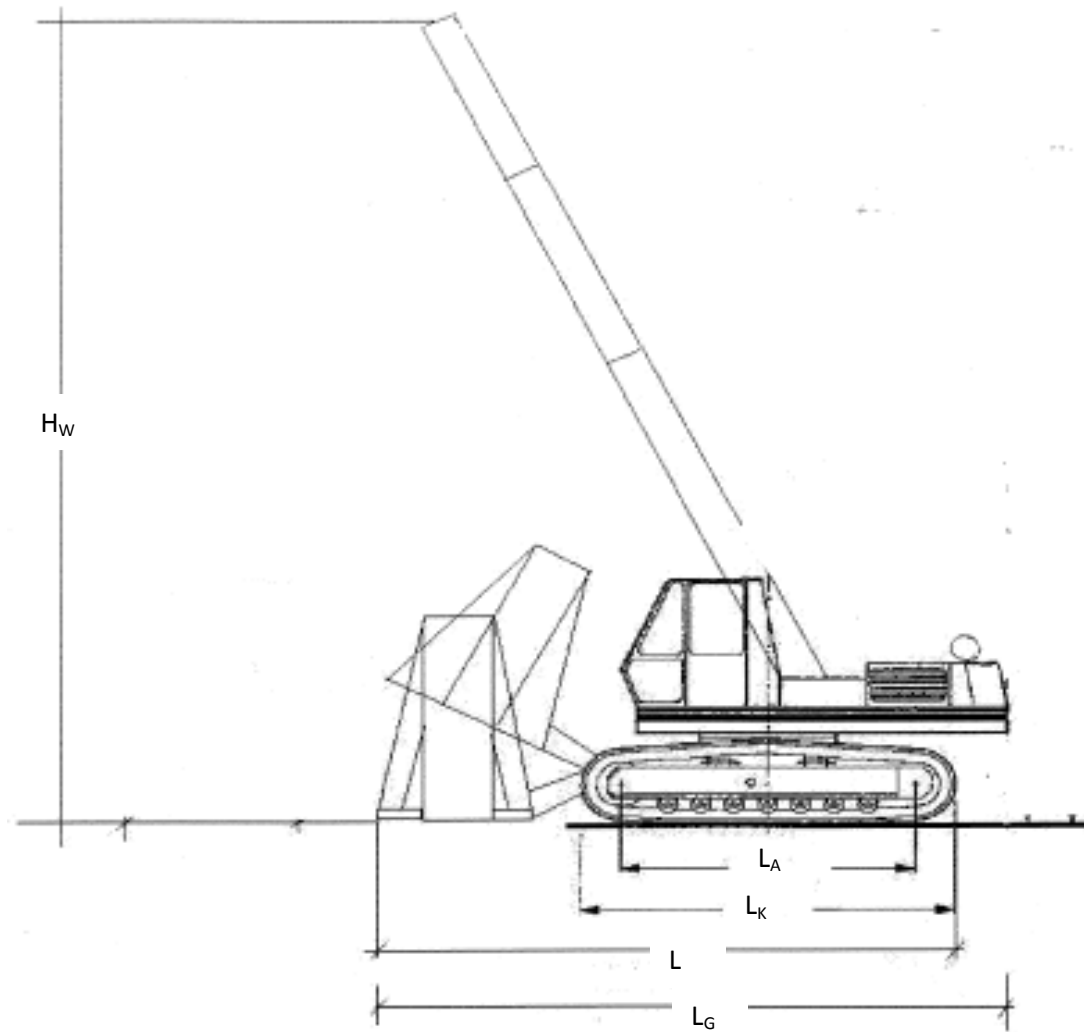


Pfahlbohrgerät O&K RH9



L_G = Gesamtlänge =	6.800mm
L = Länge Kette – Drehtisch =	6.450mm
L_K = Länge Fahrwerk =	4.600mm
L_A = Länge der Aufstandsfläche =	3.750mm
L_D = Länge Drehtisch =	1.500mm
H_W = Arbeitshöhe =	min. 8.200mm; max. 17.200mm
H_G = Transporthöhe Gerät =	3.300mm
B_G = Transport- und Arbeitsbreite Gerät =	3.100mm
B_K = Kettenbreite =	700mm
B_D = Breite Drehtisch =	2.000mm
D_W = Arbeitsdurchmesser Oberwagen =	5.200mm
Gewicht:	38 to